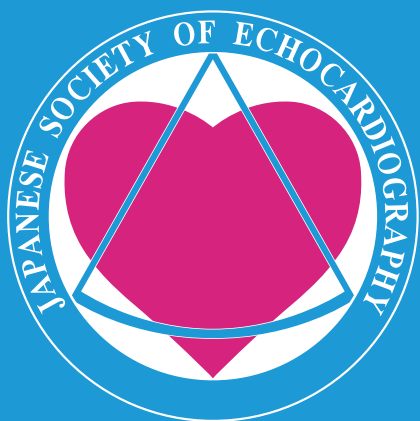


一般社団法人日本心エコー図学会

Japanese Society of Echocardiography

Echo Kobe 2023 第32回夏期講習会

Educational Programs of Japanese Society of Echocardiography



2023.7/22(土)-23(日)

ハイブリッド開催

会場：アリストンホテル神戸

一般社団法人日本心エコー図学会 第32回夏期講習会開催にあたって Echo Kobe 2023

7月22日(土)から2日間、第32回夏期講習会を開催いたします。今年も現地とオンラインのハイブリッド開催とさせていただきます。会場は昨年同様ポートアイランド内のアリストンホテル神戸で行います。今回は2日間で10のテーマでセッションを設けました。その内容はすべて、私と大門雅夫先生、渡邊望先生の3人が今「知りたい内容」、「講演をうかがいたい演者」です。海外からは University of ChicagoのRoberto M. Lang先生、Cedars-Sinai Medical CenterのDavid Ouyang先生、Yonsei UniversityのChi Young Shim先生、Mayo Clinicの伊藤早希先生に講演をお願いしました。ポストコロナ時代のEcho Kobe2023にぜひともご参加いただきますようお願いいたします。

一般社団法人日本心エコー図学会

大倉 宏之

(Echo Kobe担当理事)

日本超音波医学会資格更新について

第32回夏期講習会の出席は、以下の資格更新点数(5点)となります。資格更新時には、出席証明書の提出が必要です。

◆公益社団法人日本超音波医学会認定超音波検査士

申込方法

第32回夏期講習会は会場およびWEB配信のハイブリッド開催です。会場受講およびWEB配信受講のうち、ご希望の受講方法でお申込みください。お申し込み後の受講方法の変更はできません。(変更をご希望の場合は、お申込みを一旦キャンセルのうえ、改めてご希望の受講方法でお申込みください)

一次・二次募集とも先着順ではありません。応募多数の場合は抽選となります。会員は、必ず【会員専用ページ】から申し込んでください。日本心エコー図学会ホームページ(<http://www.jse.gr.jp/>)より講習会のページにアクセスし、手順に従ってお申し込みください。

募集人数:【会場】100名 【Web配信】500名

■一次募集(会員優先受付)

会員IDとパスワードが必要です。

受付期間:2023年5月18日(木)午前10時~5月22日(月)午後5時
参加手続き方法:5月24日(水)正午以降、会員ページから受付票を確認してください。
応募資格:2023年5月15日(月)の時点で、①年会費を完納かつ②会員登録を完了している事。

※期限内に参加費の入金がない場合、参加資格は失効します。(再度二次募集にご応募ください)

※抽選に漏れた場合は自動的に二次募集にエントリーされます。

■二次募集(会員、非会員を問わず)※先着順ではありません。

会員資格での申込は、会員IDとパスワードが必要です。非会員は不要です。

受付期間:2023年6月15日(木)午前10時~6月19日(月)午後5時
参加手続き方法:6月21日(水)以降、会員は会員ページから受付票を確認してください。

非会員の方は、登録メールアドレスへお送りするメール(件名【入金のお願い】)を確認してください。

※抽選に漏れた場合は自動的にキャンセル待ち登録にエントリーされます。

■キャンセル待ち登録(先着順)

※二次募集応募者は再申し込みの必要はありません。

会員資格での申込は、会員IDとパスワードが必要です。非会員は不要です。

受付期間:6月22日(木)午前10時から

参加費(本会場・Web配信)

日本心エコー図学会	会員	医師	¥22,000
		技師・その他	¥12,000
非会員			¥30,000

※参加費は指定された期日までに、指定銀行口座にお振り込みください。
期日の翌営業日までに入金確認できなかった場合は、参加申し込みを取り消すことがあります。

必ずお読みください

※参加費振込後の返金は致しかねますのでご了承ください。

※辞退、欠席される場合は必ず事務局までご連絡ください。

会員IDとパスワードをお忘れの方:

会員ログインページ「ID/パスワードがわからない場合」をクリックしてください。

会員資格で参加をご希望の場合:

学会ホームページをご覧の上、先に入会手続きをお済ませください。入会が承認されたら会員ログインページからID/パスワードを確認して、会員専用ページからお申込みください。

年会費の納入状況:

会員専用ページ(My-JSE)にて確認出来ます。

年会費の振込方法:

納入方法については学会ホームページをご覧ください。

■お問い合わせ

一般社団法人日本心エコー図学会事務局

〒532-0003 大阪市淀川区宮原4丁目3-12 明幸ビル5F

TEL:06-4305-7085 FAX:06-4305-7087

E-mail:office@jse.gr.jp

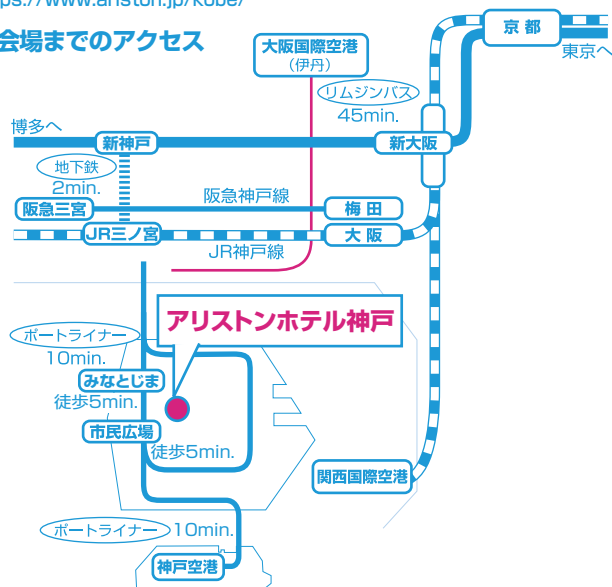
学会ホームページ <http://www.jse.gr.jp/>

ご案内図

■会場

アリストンホテル神戸 16階バルセロナ
〒650-0046 兵庫県神戸市中央区港島中町6-1
TEL.078-303-5555
<https://www.ariston.jp/kobe/>

■会場までのアクセス



- JR三宮駅からポートライナーで約10分(みなとじま駅下車) 徒歩約5分
- JR新神戸駅から市営地下鉄で約2分(三宮駅下車)、ポートライナーで約10分(みなとじま駅下車) 徒歩約5分
- 神戸空港からポートライナーで約10分(市民広場駅下車) 徒歩約5分
- 阪神高速神戸線 京橋IC → 高速道路出口 約5分 → ホテル到着

託児費用の一部助成があります。詳しくはHPをご覧ください。



一般社団法人日本心エコー図学会
第32回夏期講習会プログラム

July 22 (Saturday)

8:20am 受付開始
8:55am 開会挨拶
大倉 宏之・一般社団法人日本心エコー図学会 夏期講習会 担当理事

Part 1 最近の弁膜症

座長：大倉 宏之・岐阜大学大学院医学系研究科 循環器内科学

- 9:00am 中等度大動脈弁狭窄症
伊藤 早希・Mayo Clinic
- 9:20am 僧帽弁輪石灰化:頻度と僧帽弁膜症との関連
大倉 宏之・岐阜大学大学院医学系研究科 循環器内科学
- 9:40am 僧帽弁輪石灰化による僧帽弁狭窄症:重症度評価は
どうする?
加藤奈穂子・東京ベイ・浦安市川医療センター 循環器内科
- 10:00am Mitral valvular disease associated with HCM
Chi Young Shim, M.D., PhD.・Division of Cardiology, Severance
Cardiovascular Hospital, Yonsei
University College of Medicine
- 10:20am 休憩

Part 2 もう一度考えようHFpEFの病態

座長：大門 雅夫・国際医療福祉大学三田病院 循環器内科

- 10:35am HFpEFは拡張不全?心エコー図で診る
その多様性とは
小保方 優・群馬大学医学部附属病院 循環器内科
- 10:55am 心エコーで診る左房機能と左房圧上昇
中西 弘毅・東京大学医学部附属病院 検査部-循環器内科
- 11:15am HFpEFの評価に運動負荷心エコーを活かす
北田 修一・名古屋市立大学大学院医学研究科 循環器内科学
- 11:35am 休憩

Part 3 知ってるつもり?アスリートハート

座長：渡邊 望・宮崎大学医学部機能制御学講座 循環動態生理学分野

- 11:50am 持久系アスリートとパワー系アスリートの典型例と
心筋症との鑑別ポイント
深尾 宏祐・順天堂大学 スポーツ健康科学部
- 12:10pm 休憩

Part 4 お昼のミニレクチャー

- 12:25pm 心臓超音波検査におけるAIの役割と今後の展望
共催：キヤノンメディカルシステムズ株式会社
鍵山 暢之・順天堂大学 循環器内科
- 12:55pm 心エコー図検査 Steps Ahead
共催：GEヘルスケア・ジャパン株式会社
西尾 進・徳島大学病院 超音波センター
- 1:25pm タスクシフト/シェアとNew technology
共催：株式会社フィリップス・ジャパン
塩川 則子・聖マリアンナ医科大学病院 超音波診療技術部
- 1:55pm 休憩

Part 4 あなたはどう考える?最近の心エコートピック!

- 座長：大門 雅夫・国際医療福祉大学三田病院 循環器内科
- 2:05pm 機能性心房性MRにおける弁葉/弁輪面積比
鍵山 暢之・順天堂大学 循環器内科
- 2:20pm 心房性機能性MRの左室を考える
大門 雅夫・国際医療福祉大学三田病院 循環器内科
- 2:35pm MVPの突然死は心エコーで予測可能か?
北井 豪・国立循環器病研究センター 心不全・移植部門 心不全部
- 2:50pm Apical sparingがあれば心アミロイドーシスカ?
大倉 宏之・岐阜大学大学院医学系研究科 循環器内科学
- 3:05pm どこまでやれる? IEの形成術:外科医の挑戦を支える
術前術中エコー
渡邊 望・宮崎大学医学部機能制御学講座 循環動態生理学分野
- 3:20pm 肺エコー?いえいえ、背エコー
大倉 宏之・岐阜大学大学院医学系研究科 循環器内科学
- 3:35pm 休憩

Part 5 難症例に挑む :
Complex valve diseasesの周術期診断

- 座長：渡邊 望・宮崎大学医学部機能制御学講座 循環動態生理学分野
小宮 達彦・倉敷中央病院 心臓血管外科
- 3:50pm 症例から学ぶ連合弁膜症:病態評価と手術適応判断
天野 雅史・国立循環器病研究センター 心不全・移植部門 心不全部 心不全科
- 4:20pm 症例から学ぶBarlow病:より良い形成術を目指して
尾長谷喜久子・白十字病院 心臓・弁膜症センター
- 4:50pm 症例から学ぶ複雑先天性心疾患の再手術:画像診断
の役割
板谷 慶一・名古屋市立大学 心臓血管外科
- 5:20pm 総合討論
- 5:40pm 散会

July 23 (Sunday)

8:00am 受付開始

Part 6

モーニングレクチャー1

座長：渡邊 望 ● 宮崎大学医学部機能制御学講座 循環動態生理学分野

8:30am 3D echocardiography: up-to-date and future prospects
Roberto M. Lang, MD, FASE, FACC, FAHA, FESC, FRCP ●
Medicine and Radiology, University of Chicago

9:00am 休憩

Part 7

モーニングレクチャー2

座長：大倉 宏之 ● 岐阜大学大学院医学系研究科 循環器内科学

9:10am Blinded Prospective Randomized Trials of AI
in Echocardiography
David Ouyang ● Smidt Heart Institute and Division of Artificial
Intelligence in Medicine Cedars-Sinai Medical Center

9:40am 休憩

Part 8

肥大型閉塞性心筋症

座長：大門 雅夫 ● 国際医療福祉大学三田病院 循環器内科

9:50am HOCM, Myectomy術前評価:
Columbia Universityでの取り組み
林 秀幸 ● Columbia University Medical Center

10:10am 中隔肥大だけでない!左室流出路狭窄の機序を診る
泉 佑樹 ● 榊原記念病院 循環器内科

10:30am 血流解析から見たSAMの発生機序
前川裕一郎 ● 浜松医科大学 内科学第三講座

10:50am 左室流出路狭窄に対する外科治療
高梨秀一郎 ● 川崎幸病院 心臓外科

11:10am 休憩

Part 9

肺高血圧の心エコー図診断: ESCのガイドラインでは何が変わったのか?

座長：大倉 宏之 ● 岐阜大学大学院医学系研究科 循環器内科学

11:25am 肺高血圧症の分類と新しい診断基準
田村 雄一 ● 国際医療福祉大学医学部 循環器内科

11:45am 肺高血圧症の心エコー図診断
田中 秀和 ● 神戸大学大学院 循環器内科学

12:05pm 肺高血圧症に対する運動負荷エコー
楠瀬 賢也 ● 琉球大学大学院医学研究科 循環器・腎臓・神経内科学講座

12:25pm 休憩

Part 10

先天性心疾患 (小児循環器からの長期継続診療を見据えた基礎知識)

座長：渡邊 望 ● 宮崎大学医学部機能制御学講座 循環動態生理学分野

1:25pm 心臓の発生、心房心室関係の異常と大血管転位の
形態発生
山岸 敬幸 ● 慶応義塾大学医学部 小児科

1:45pm 成人で発見される先天性弁膜疾患
石津 智子 ● 筑波大学医学医療系 循環器内科

2:05pm 房室中隔欠損症の心エコー図診断:小児から成人まで
瀧間 浄宏 ● 長野県立こども病院 循環器小児科

2:25pm 症例から学ぶファロー四徴症:術前から術後遠隔期
まで
吉敷香菜子 ● 榊原記念病院 小児循環器科

2:45pm 閉会挨拶

山本 一博 ● 一般社団法人日本心エコー図学会 理事長

散会